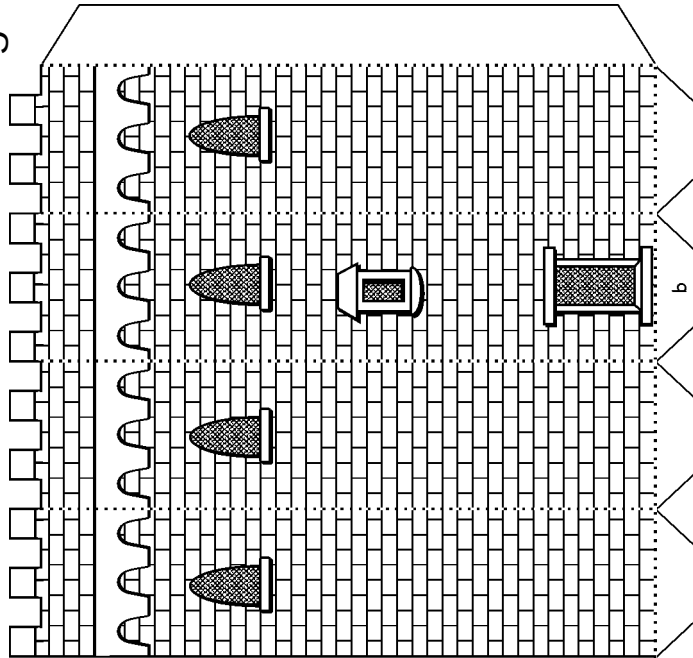




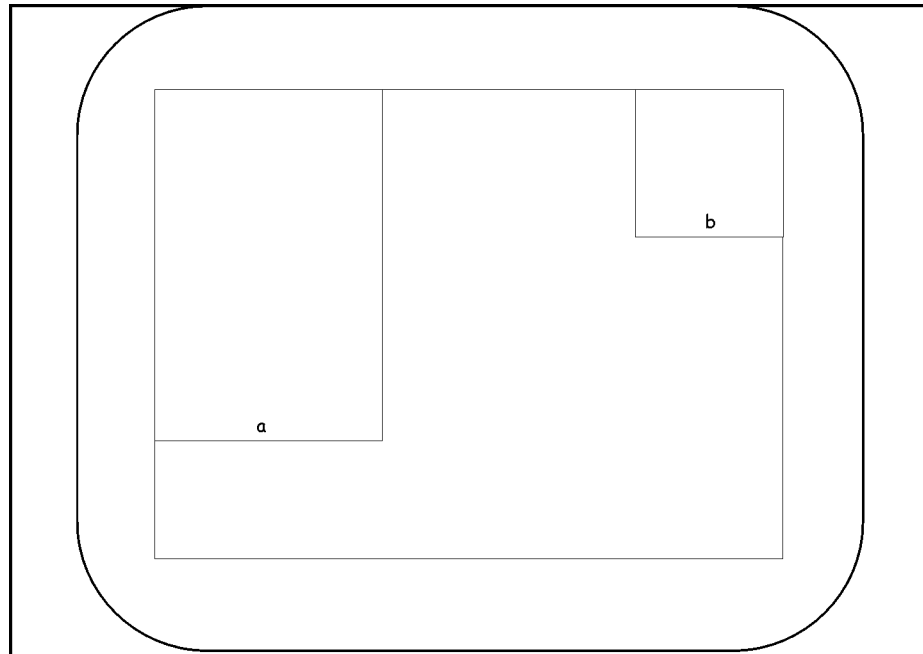
für Kinder vom KLMJ

# CHRISTLICHE BASTELARBEIT

## Die Burg

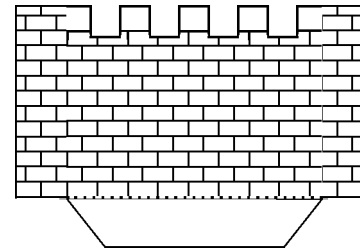


- Du brauchst:**  
Buntstifte, Schere, Cutter, Kleber
- Bastelanleitung:**
1. entferne das Blatt aus der KIDS-NEWS, indem du die Klammern aufbiegst
  2. male alles aus
  3. schneide alle Teile aus
  4. cuttere das Tor in der Mauer entlang der inneren Linie aus, siehe Abb.1 (lass dir bitte von deinen Eltern helfen und lege Karton darunter, damit der Tisch nicht beschädigt wird)
  5. knicke alle Teile an den gestrichelten Linien
  6. klebe zuerst den Turm und das Haus zusammen
  7. klebe beides auf den Grundplan auf, achte darauf, dass die Klebefalze a auf a und b auf b kommen, damit die Türen nach innen gehen

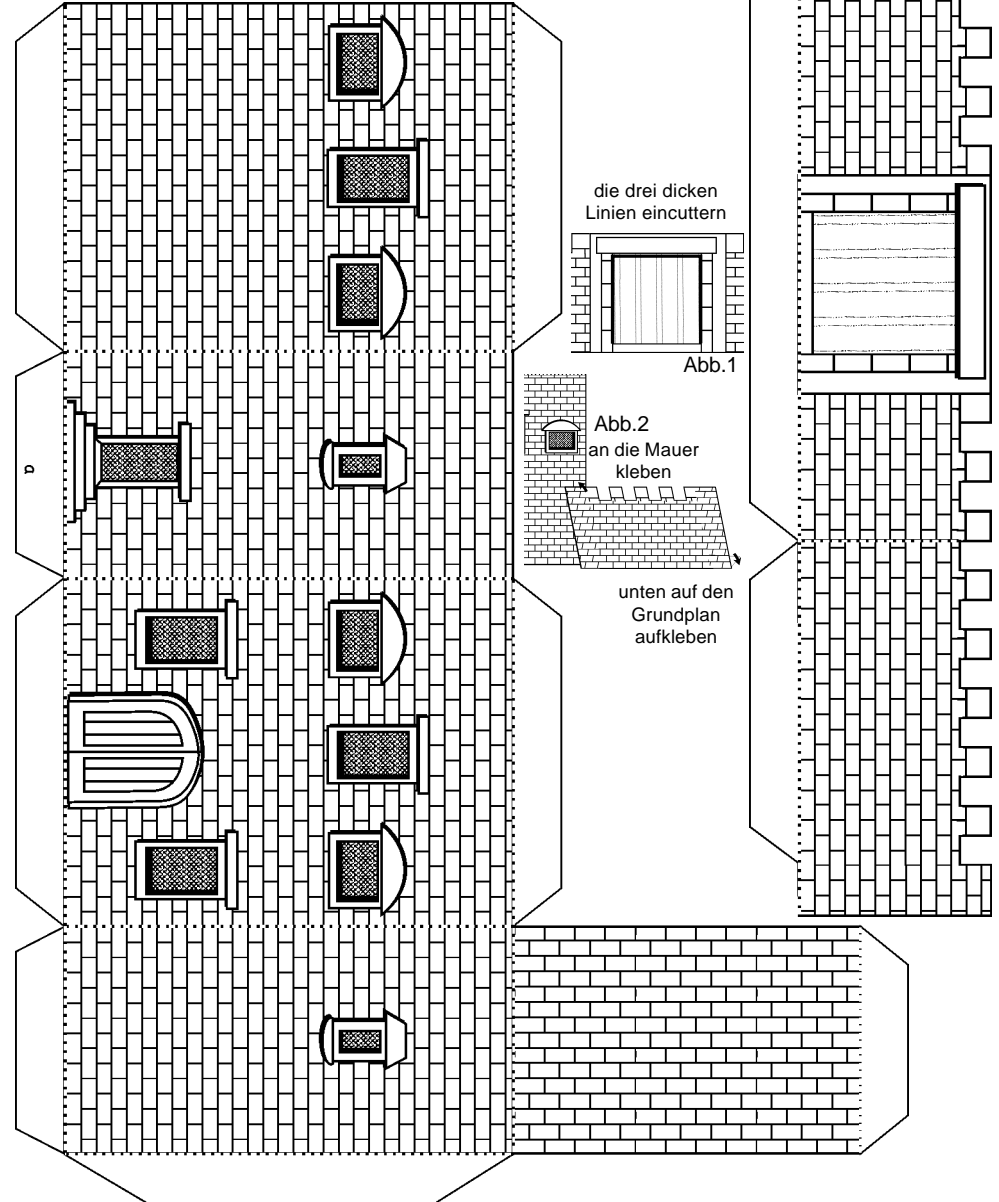


Sprüche 18:10

### Der Name des HERRN ist eine feste Burg!



8. klebe die Mauern auf, damit die Mauern nicht umfallen, sind auf den Seiten jeweils Klebefalze, die aussehen wie Mauern, klebe diese an der äußeren Hauswand fest, siehe Abb.2
9. wenn du möchtest, kannst du den Grundplan auch auf Karton aufkleben, dann steht er fester.



die drei dicken Linien eincuttern

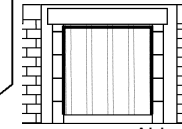


Abb.1



Abb.2 an die Mauer kleben

unten auf den Grundplan aufkleben